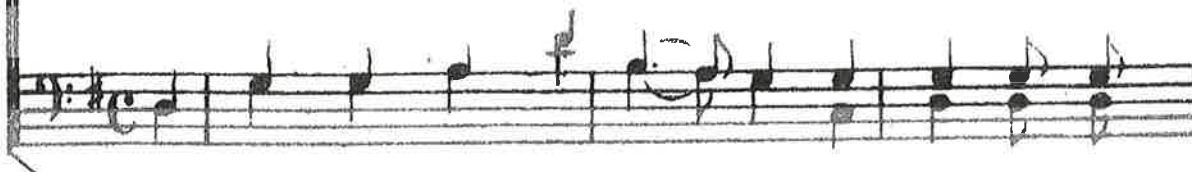


Marschmäßig

Hans Loesch



mf. 1. In Salz - burg zu Sankt Pe - ter. da fließet der
 f. 2. In Salz - burg zu Sankt Pe - ter, da sit - zen in
 p. 3. Zu Salz - burg aus Sankt Pe - ter, da wank-ten acht



köstlichste Wein,
 fröhlicher Rund
 Ze-cher nach Haus,

dort kann ein ge-treu-er
 acht fri-sche Ge - sel - len
 es tanz - ten La - tern'und



1. köstlichste Wein,
2. fröh-licher Rund,
3. acht Zecher nach Haus

⊕ Kleine Noten für Vers 2.



Ze - cher fromm trinken und fröhlich sein, fromm
 mun - ter beim Wei - ne zur nächt-li-chen Stund, beim
 Häu - ser mit ih - nen in Saus und Braus, mit



trinken und fröh - lich sein. Wenn hell die Be - cher
 Wei-ne zur nächtlichen Stund. Als hell die Be - cher
 Ih-nen in Saus und Braus. Die Be - cher nim - mer

1. Wennhell die
2. Als hell die
3. Die Be - cher

gebunden
 klin - gen, dann fang ich an zu sin - gen, dann fang ich an zu
 klan - gen, sie al - le lustig san - gen, sie al - le lustig
 klan - gen, doch al - le se - lig san - gen, doch al - le selig

poco rit *Wiegend*
 sin - gen:
 san - gen:
 san - gen: } 1 - 3 O, heil'ger Pe - ter
 Vers 3 durchweg leise bis zum ⊕

1 - 3 O, heil'ger Pe - ter schütz die Taberne,
Baß II sempre marcato.
 schütz den Wein, sonst können
 schütz den Wein, sonst können wir auf Er -

wir auf Er - - den nimmermehr se - lig,
den nimmermehr se - lig sein

se - lig sein. O, heil'ger Pe - - ter
O, heil'ger Pe ter schütz die Ta - berne,

mf cresc
schütz den Wein, den Wein, sonst können wir auf
cresc
schütz den Wein, sonst können wir auf
Breiter werdend.

Er - den nimmer-mehr se - lig sein!
Breiter werdend

Alle Rechte, insbesondere die Neuvertonung dieses Textes, sind Eigentum des Chorverlages Hans Loesch, St.Gallen.

Preise: Part. Fr. 1.50
Chorst. " -.35